

# 手术审核管理 ZYDZBL-20230629-001

## • 一、现有功能

### • 系统：住院电子病历

- 菜单：病人病历操作--手术申请
  - 可填写手术申请，保存为**未提交**状态，提交后为**已提交**状态，取回又变为**未提交**状态（已提交手术室的不能取回）
- 菜单：医嘱管理
  - 手术申请提交后，医嘱管理会自动生成一条新开手术医嘱
- 菜单：诊疗管理--手术审核管理
  - 可查询不同状态下的手术申请，状态有未提交、已提交、已安排、已取消等
  - 可将已提交的手术申请提交手术室
  - 可将未进行手术安排的手术申请进行取消，状态会变为**取消**

### • 系统：手术麻醉系统

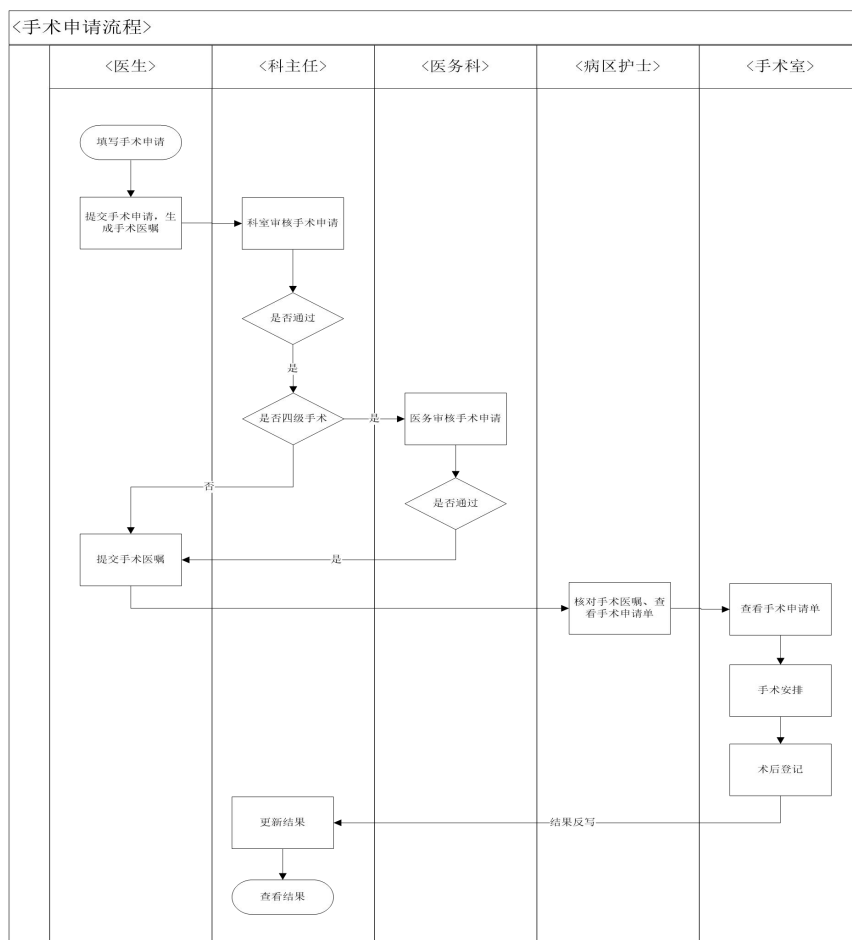
- 菜单：手术管理--手术信息维护
  - 手术安排：填写手术排台信息，手术状态变为**已安排**
  - 手术撤销：取消该手术，状态变为**取消**
  - 手术修改：修改手术申请信息
  - 取消排台：取消后，手术状态变为**未安排**
  - 安排调整：调整手术排台
  - 术后登记：登记后，手术状态变为**已登记（已做）**

## • 二、需求说明

### • 需求说明

#### • 流程

-



● 菜单：诊疗管理--手术审核管理

- 1、能够根据手术状态进行查询（目前手术状态下拉为空）
- 2、新增根据申请时间进行查询（目前只能根据手术时间查询）
- 3、隐藏**提交手术室**与**取消手术**按钮
- 4、查询结果中，诊断列需显示诊断编码+名称（目前只显示诊断编码）
- 5、隐藏现有的审核人员列
- 6、新增**审核通过**、**拒绝退回**按钮
  - 科主任审核
    - 科主任打开手术审核管理，能够查询**本科室**不同状态下的手术申请
    - 科主任可对已提交状态的手术申请进行审核，审核结果：审核通过（科室）、已退回（科室）
    - 审核结果显示在手术状态列，需要新增列显示退回理由、审核人、审核时间
  - 医务人员审核
    - 医务人员打开手术审核管理，能够查询**全院**、**科室审核通过的四级**手术申请
    - 医务人员可进行手术申请审核，审核结果：审核通过（医务）、已退回（医务）
    - 审核结果显示在手术状态列，需要新增列显示退回理由、审核人、审核时间
- 7、护士核对过手术医嘱的手术申请，才能流转到手麻系统进行手术安排
- 8、设置参数，控制是否开启科室审核、医务审核功能
- 图示

操作者: 实达系统(D123132) 电子病历 福建省福州市罗源县医院(H35012300159) 科室: 外科一- [手术申请审核]

【病历管理】 【诊疗管理】 【质量控制】 【模板字典】 【查询】 【路径查询统计】 【路径监管分析】 【系统维护】 【质控标准设置】 【帮助】 【商家模块】 【窗口】

手术状态: 全部 ☐ 手术日期: 2023-07-04 至 2023-07-11 ☐ 申请日期: 2023-06-27 至 2023-07-04

姓名: 序号: 住院号: 申请科室: 全部 手术等级: 全部

手术室: 全部 台次: ☐ 按申请时间排序 ☐ 按申请科室排序 共 1 记录 查询 审核

选择	状态	审核人	审核时间	退回理由	施行手术日期	病员姓名	性别	年龄	住院号	诊断	手术名称	麻醉方式	主刀医师	手术助手	特殊感染
<input type="checkbox"/>	已提交				20230704 09:10	张利娟	女	23岁	0399999	246.100x001	腹腔镜神经内镜技术	全身麻醉	实达系统		待定

● 菜单: 医嘱管理

- 1、科主任审核通过的——级、二级、三级手术, 护士才能进行核对
- 2、医务审核通过的四级手术, 护士才能进行核对